

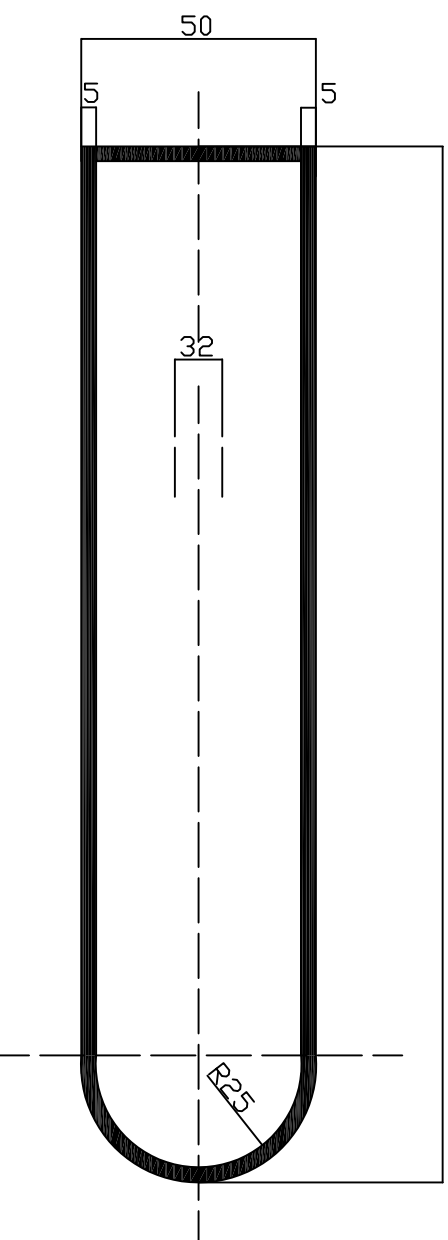
ORIENTAČNÉ ŠTÍTKY
PRE VODU A VZDUCH STN 13 0072, STN 130074

ŠTÍTK PRE POTRUBIA

SKUPINA 1

POČET ŠTÍTKOV: 40

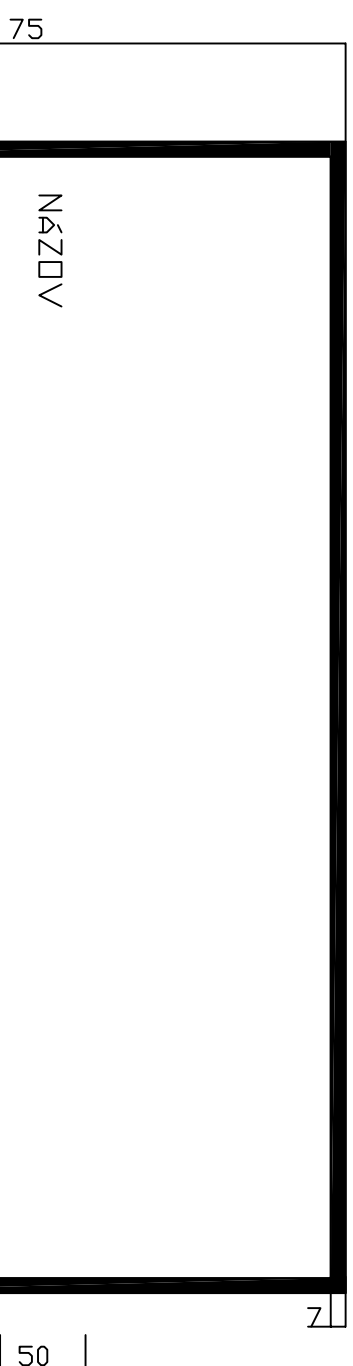
155



ŠTÍTK PRE ZARIADENIA

SKUPINA 1

POČET ŠTÍTKOV: 250



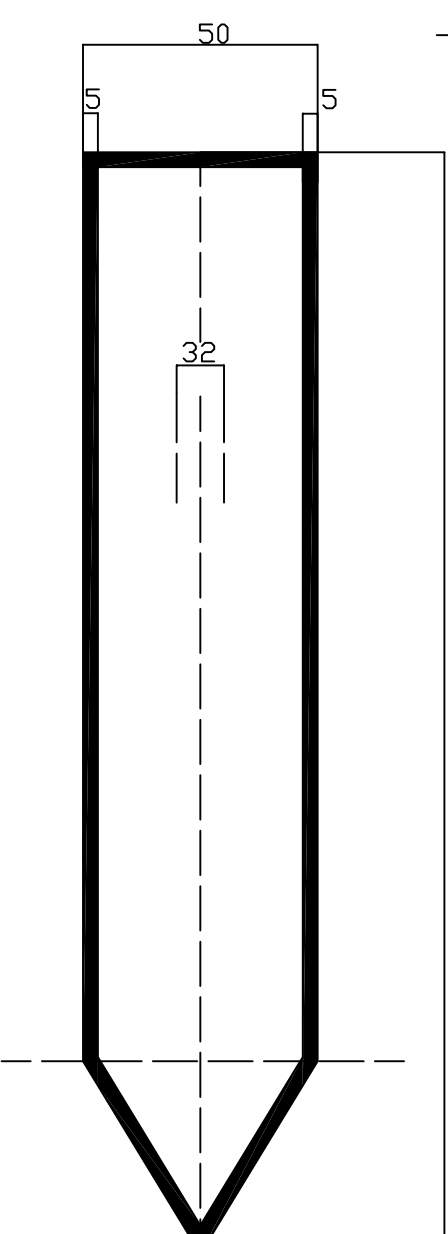
NÁZOV

PARAMETRE

250

ŠTÍTK PRE ZARIADENIA
POČET ŠTÍTKOV: 25

155



SKUPINA	NÁZOV	Č.ODTIENA	NÁZOV ODTIENA	FARBA PÍSM A OKRAJ ŠT.
1	VODA	5014	ZELENÁ PASTELOVÁ	ČIERNA
2	PARA	1010	STRIEBORÁ ŠEĎ SVETLÁ	ČIERNA
3	VZDUCH	4400	MODRÁ SVETLÁ	BIELA
4	HORLAVÝ PLYN	6600	DKER ŽLTÝ	ČIERNA
5	N2 NEHORLAVÝ PLYN	6600	DKER ŽLTÝ	ČIERNA
6	HORLAVÉ KVAPALINY	2320	HNEĎ. KÁVDVÁ	BIELA

NÁTER POTRUBIA: ŠEĎÝ
OGĽOVÝ PLECH Hr. 1,5 mm
FARBA PÍSM A OKRAJOV VÍD TABULKA

ROZMERY KONTROLOVAŤ NA STAVBE!!!

AUTORI PROJEKTU :	MARGITA HOREČNÁ	MARGITA HOREČNÁ	autorizovaný stavebný inžinier
ZODPOVEDNÝ PROJEKTANT :	MARGITA HOREČNÁ	MARGITA HOREČNÁ	
VYPRACOVAL:	MARGITA HOREČNÁ		
INVESTOR :	OBEC PODHORIE, 013 18 PODHORIE č.50		LIMBOVÁ 15, 010 07 ŽILINA
NÁZOV A MIESTO STAVBY :	OBECNÝ ÚRAD PODHORIE, ZNIŽENIE ENERGETICKEJ NÁROČNOSTI, TECHNICKÉ RIEŠENIE	DÁTUM: 07/2014	ČÍSLO PARÉ
		ÚČEL: RP	
		DIEL: VYKUROV.	
		FORMÁT: 6xA4	
NÁZOV VÝKRESU :	Orientačné štítky	MIERKA	č. výkr. 8