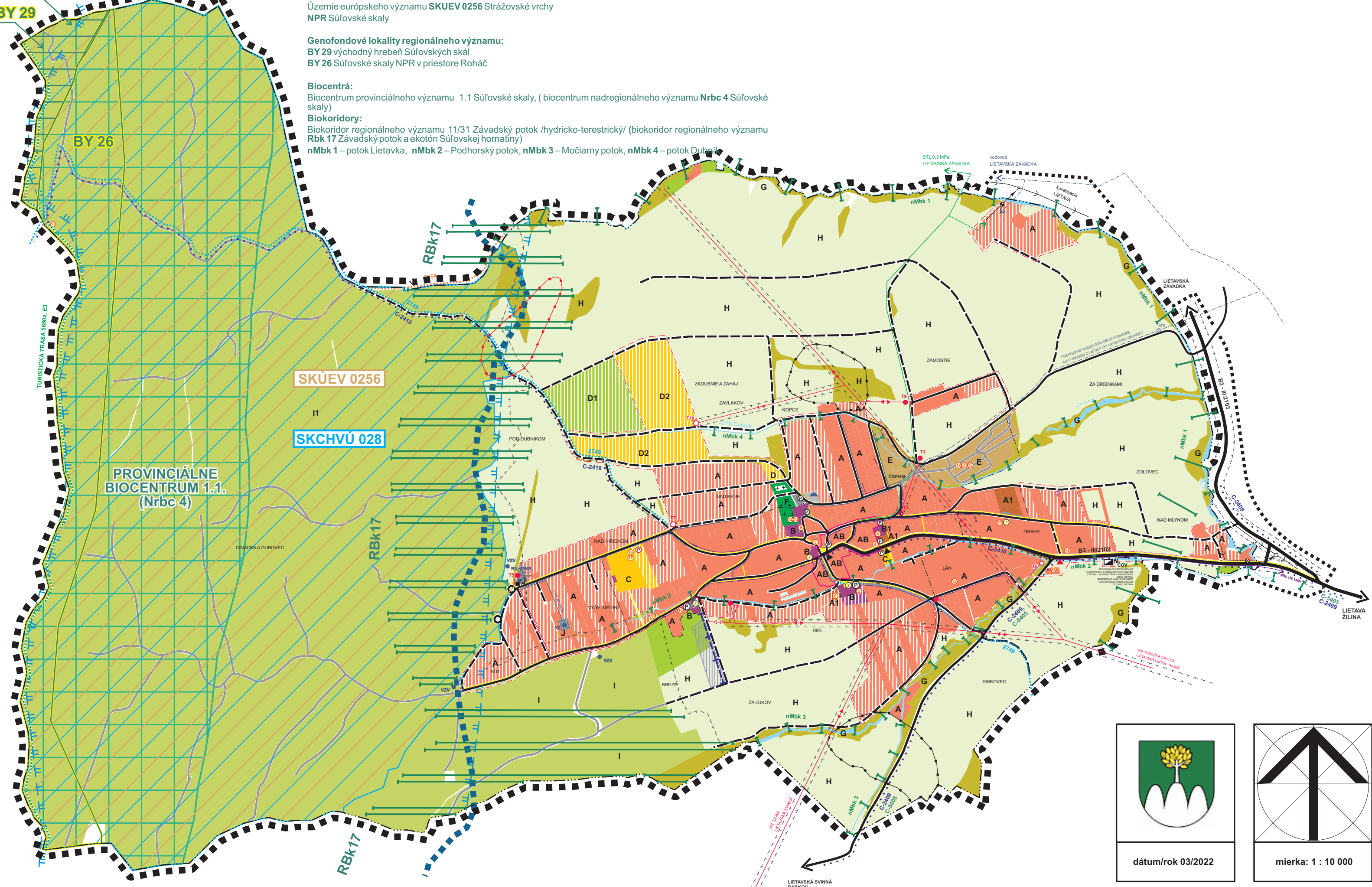


NPR SÚLOVSKÉ SKALY




CHRÁNENÉ ÚZEMIA:
 CHKO Strážovské vrchy 2^o ochrany
 Chránené vtáčie územie SKCHVÚ 028 Strážovské vrchy
 Územie európskeho významu SKUEV 0256 Strážovské vrchy
 NPR Súľovské skaly

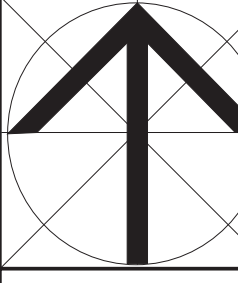
Genofondové lokality regionálneho významu:
 BY 29 východný hrebeň Súľovských skál
 BY 26 Súľovské skaly NPR v priestore Roháč

Biocentrá:
 Biocentrum provinciálneho významu 1.1 Súľovské skaly, (biocentrum nadregionálneho významu Nrbč 4 Súľovské skaly)

Biokoridory:
 Biokoridor regionálneho významu 11/31 Závadský potok /hydricko-terestrický/ (biokoridor regionálneho významu Rbk 17 Závadský potok a ekotón Súľovskej hornatiny)
 nMbk 1 – potok Lietavka, nMbk 2 – Podhorský potok, nMbk 3 – Močiarny potok, nMbk 4 – potok Dubáň



dátum/rok 03/2022



mierka: 1 : 10 000

STAV	NÁVRH	VÝHLAD

HRANICA RIEŠENÉHO ÚZEMIA

HRANICA ZÁUJMOVÉHO ÚZEMIA

HRANICA KATASTRÁLNEHO ÚZEMIA

HRANICA ZASTAVANÉHO ÚZEMIA K 1.1.1990

HRANICA SKUTOČNE ZASTAVANÉHO ÚZEMIA

HRANICA OCHRANNÝCH PÁSIEM

OCHRANNÉ PÁSMO VODNÉHO ZDROJA I. STUPŇA

OCHRANNÉ PÁSMO VODNÉHO ZDROJA II. STUPŇA

PLOCHY INDIVIDUÁLNEHO BÝVANIA

PLOCHY HROMADNÉHO BÝVANIA

PLOCHY S PREVAHOU OBČIANSKEJ VYBAVENOSTI

PLOCHY TECHNICKEJ VYBAVENOSTI

PLOCHY VÝROBY

PLOCHY ŠPORTU A REKREÁCIE

POLNOHOSPODÁRSKA PÔDA (ORNÁ, TTP)

ZÁHRADY

CINTORÍN

PLOCHY LESOV / NELESNÁ DREVINNÁ VEGETÁCIA

VODNÉ TOKY, VODNÉ PLOCHY

KAPLNKY, KRÍŽE A OSTATNÉ PAMÄTIHODNOSTI

ZBERNÁ KOMUNIKÁCIA FUNKČNEJ TRIEDY B3

OBSLUŽNÁ CESTA

CESTY - ÚČELOVÁ, POĽNÁ, LESNÁ

OTÁČACIE KLADIVO NA CESTE

FUNKČNÁ TRIEDA A KATEGÓRIA CESTY

ČERPACIA STANICA POHONNÝCH HMŔT

AUTOBUSOVÁ ZASTÁVKA

PARKOVISKÁ

PEŠIE TRASY

LYŽIARSKY VLEK A LYŽIARSKÉ ZJAZDOVKY

STAV	NÁVRH	VÝHLAD

TURISTICKÉ TRASY

CYKLOTRASY

BIOKORIDOR REGIONÁLNEHO VÝZNAMU

BIOKORIDOR MIESTNEHO VÝZNAMU

VODOVOD

AUTOMATICKÁ TLAKOVÁ STANICA

VODNÝ ZDROJ

VODOJEM (OBJEKT VODOJEMU)

SPLAŠKOVÁ KANALIZÁCIA

TLAKOVÁ KANALIZÁCIA

ČISTIAREŇ SPLAŠKOVÝCH VŮD

ČERPACIA STANICA SPLAŠKOVÝCH VŮD

VN 22 KV VZDUŠNÉ VEDENIE

VN 22 KV KÁBLOVÉ VEDENIE

TRAFOSTANICA 22/0,4 KV

STL PLYNOVOD

MIESTNY TELEKOMUNIKAČNÝ KÁBEL

ÚČASTNÍCKY ROZVÁDZAČ

VYSIELAČ MOBILNÉHO OPERÁTORA

CHVÚ 028 STRÁŽOVSKÉ VRCHY

SKUEV 0256 STRÁŽOVSKÉ VRCHY

CHKO STRÁŽOVSKÉ VRCHY

NPR SÚLOVSKÉ SKALY

NADREGIONÁLNE BIOCENTRUM Nrbč4

GENOFONDOVÁ LOKALITA

SVAH. DEFORMÁCIE POTENCIÁL / STABIL.

JAVY NA ZRUŠENIE

URBANISTICKÉ REGULATÍVY

HRANICA REGULOVANÉHO ÚZEMIA AB

VEREJNOPROSPEŠNÉ STAVBY

- VEREJNOPROSPEŠNÉ STAVBY**
- STAVBY NA SLEDOVANIE STAVU ŽIVOTNÉHO PROSTREDIA (PREVZATÉ Z AKTUALIZOVANÉHO ÚPN – VÚC ŽILINSKÉHO KRAJA)
 - PRÍSTAVBA, NADSTAVBA A STAVEBNÉ ÚPRAVY ZDRUŽENÉHO OBJEKTU OBECNEHO ÚRADU V PODHŔI, KULTÚRNEHO DOMU A POŽIARNEJ ZBRŔJNICE
 - NOVOSTAVBY, STAVEBNÉ ÚPRAVY OBJEKTU MATERSKEJ ŠKOLY
 - NOVOSTAVBY, STAVEBNÉ ÚPRAVY, PRÍSTAVBY A NADSTAVBY SOCIÁLNYCH BYTOV RESP. PRÍSTREŠÍ + OBECNÝCH NÁJOMNÝCH BYTOV
 - KOMPLEXNÁ PRESTAVBA VEREJNÝCH PRIESTRANSTIEV
 - NÁMESTIE V PODHŔI
 - EXTERIÉR ZDRUŽENÉHO OBJEKTU OBECNEHO ÚRADU KULTÚRNEHO DOMU A POŽIARNEJ ZBRŔJNICE
 - OBECNÝ PARK, PEŠIE ZÓNY A ODDYCHOVÉ ZÓNY
 - AUTOBUSOVÉ ČAKÁRNE S PRINÁLEŽIACIM VEREJNÝM PRIESTRANSTVOM VRÁTANE SAMOSTATNÝCH ZASTÁVKOVÝCH PRUHOV
 - VEREJNÉ PRIESTRANSTVÁ PRINÁLEŽIACE K OBECNÝM NÁJOMNÝM A SOCIÁLNYM BYTOVÝM DOMOM
 - TURISTICKÉ MIESTNE ODPŔOČIADLA
 - LOKÁLNE ŠPORTOVISKO A DETSKÉ IHRISKÁ
 - DOM SOCIÁLNYCH SLUŽIEB
 - STAVEBNÉ ÚPRAVY ROZHLADNE NA ÚZEMÍ CHKO STRÁŽOVSKÉ VRCHY
 - STAVEBNÉ ÚPRAVY KAPLNKY CYRILA A METODA
 - ÚDRŽBA KAMENNÉHO KRÍŽA Z ROKU 1909 PRI KAPLNKE CYRILA A METODA V STREDE OBCE
 - ÚDRŽBA KRÍŽOV A BOŽÍCH MŮK V K. Ú. PODHŔIA
 - ÚDRŽBA ALTÁNU – PRÍSTREŠKU POD ROHÁČOM
 - PRÍSTAVBY, NADSTAVBY A STAVEBNÉ ÚPRAVY KAPLNKY, PREDTÝM DOMU SMŮTKU
 - TERÉNNE A STAVEBNÉ ÚPRAVY CINTORÍNA
 - REKONŠTRUKCIA CESTY III/2102
 - NOVÉ MIESTNE CESTY, PEŠIE CHODNÍKY, MOSTY A LÁVKY A REKONŠTRUKCIA EXISTUJÚCICH MIESTNYCH CIEST, PEŠÍCH CHODNÍKOV, CYKLISTICKÝCH CHODNÍKOV, MOSTOV A LÁVKOV, LYŽIARSKÉ, CYKLOTURISTICKÉ A TURISTICKÉ TRATE
 - STAVBY STATICKEJ DOPRAVY A REKONŠTRUKCIA STAVIEB STATICKEJ DOPRAVY PRI STAVBÁCH A AREÁLOCH VEREJNEJ SOCIÁLNEJ VYBAVENOSTI
 - ROZŠÍRENIE ŠPORTOVÝCH AREÁLOV FUTBALOVÝCH

- URBANISTICKÉ REGULATÍVY**
- | | | | |
|----|--|----|--|
| A | ÚZEMIA OBYTNÉ S PREVLAĐAJÚCIMI PLOCHAMI RODINNÝCH DOMOV | D2 | ÚZEMIA REKREAČNÝCH CHALÚP |
| E | ÚZEMIA OBYTNÉ S PLOCHAMI BYTOVÝCH DOMOV | E | ÚZEMIA VÝROBY |
| F | ÚZEMIA OBYTNÉ S PLOCHAMI BYTOVÝCH DOMOV | F | ÚZEMIA CINTORINOV |
| G | ÚZEMIA OBČIANSKEJ VYBAVENOSTI | G | ÚZEMIA BIODOROV |
| B1 | ÚZEMIA OBČIANSKEJ VYBAVENOSTI | H | ÚZEMIA VOLNEJ PREVAŽNE POLNOHOSPODÁRSKEJ KRAJINY |
| B2 | ÚZEMIA MATERSKEJ ŠKOLY | I | ÚZEMIA LESNEJ KRAJINY |
| AB | ZMIEŠANÉ ÚZEMIA OBČIANSKEJ VYBAVENOSTI A RODINNÝCH DOMOV | 11 | ÚZEMIA S LEGISLATÍVNE ZVÝŠENOU OCHRANOU PRÍRODY (CHKO) |
| C | ÚZEMIA ŠPORTU | J | ÚZEMIA TECHNICEK INFRAŠTRUKTÚRY |
| C1 | ÚZEMIA ZJAZDOVÉHO LYŽOVANIA | | |
| D | ÚZEMIA REKREÁCIE | | |
| D1 | ÚZEMIA ZÁHRADKOVEJ OSADY | | |

ÚZEMNÝ PLÁN OBCE PODHŔIE - NÁVRH

Ing. arch. Stanislav Kristinik
Klemensova 29/36
010 01 Žilina

SCHÉMA ZÁVÄZNÝCH ČÄSTÍ A VEREJNOPROSPEŠNÝCH STAVIEB